

LE QUARTIER MONTMARTRE

LE CHARME EUROPÉEN À SAINT-JÉRÔME

4 1/2

SUPERFICIE	1 291 pi ²
BALCON	187 pi ²
TOTALE	1 478 pi ²

TYPE

B4

UNITÉS

107-207-
307-407

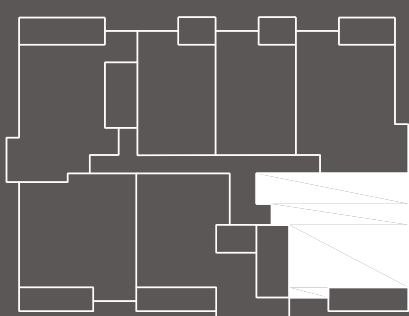


LAV: LAVEUSE
SÉC: SÉCHEUSE
RÉF: RÉFRIGÉRATEUR
LV: LAVE-VAISSELLE
L: LINGERIE
GM: GARDE-MANGER
E/A: ÉCHANGEUR D'AIR

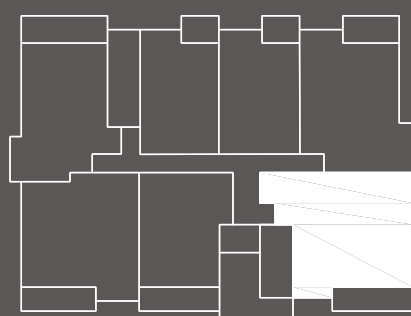


CUISINE: 12'-10" X 8'-6"
SALLE À MANGER: 11'-0" X 10'-4"
SALON: 11'-4" X 10'-4"
CHAMBRE DES MAÎTRES: 12'-4" X 11'-4"
WALK-IN: 5'-1" X 7'-6"
CHAMBRE: 11'-0" X 10'-9"
SALLE DE BAIN PRINCIPALE: 11'-0" X 5'-9"
SALLE DE BAIN: 7'-1" X 8'-5"
RANGEMENT: 8'-5" X 7'-2"

HALL D'ENTRÉE: 5'-6" X 12'-11"
BALCON: 23'-5" X 8'-0"



2^E - 3^E - 4^E ÉTAGES



1^{ER} ÉTAGE



lequartiermontmartre.com

Les superficies indiquées sur les plans sont les superficies brutes des unités. La superficie brute est mesurée à partir de la surface extérieure des murs d'enveloppe du bâtiment jusqu'au centre des murs mitoyens entre les unités et les corridors. Le calcul de la superficie nette ne pourra être fait qu'une fois le bâtiment construit et les cloisons intérieures mises en place. Les superficies indiquées sur les plans peuvent varier substantiellement de la superficie nette calculée par l'arpenteur sur le certificat de localisation. Le mobilier et la décoration sont représentés à titre indicatif seulement.

18-03-2022