

# LE NORDIC

SUPERFICIE HABITABLE  
1 005 PI<sup>2</sup>



Un espace de vie  
—éco-responsable—



**TREMA**

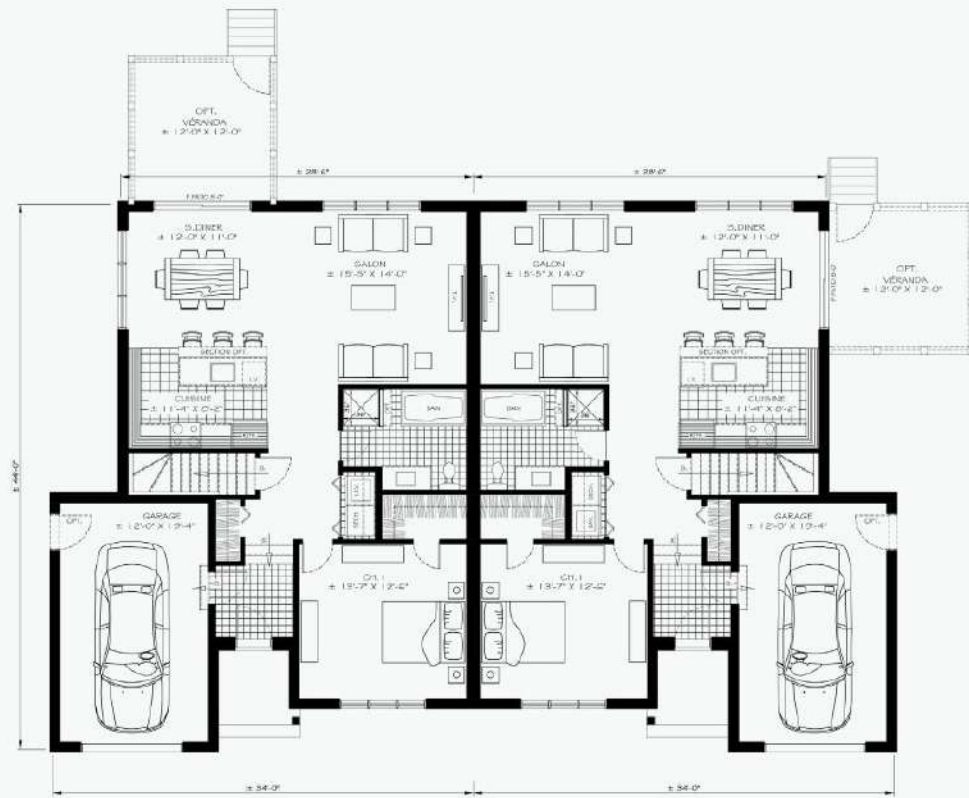
une fusion de

Voyer & Tremblay  
GRUPE IMMOBILIER



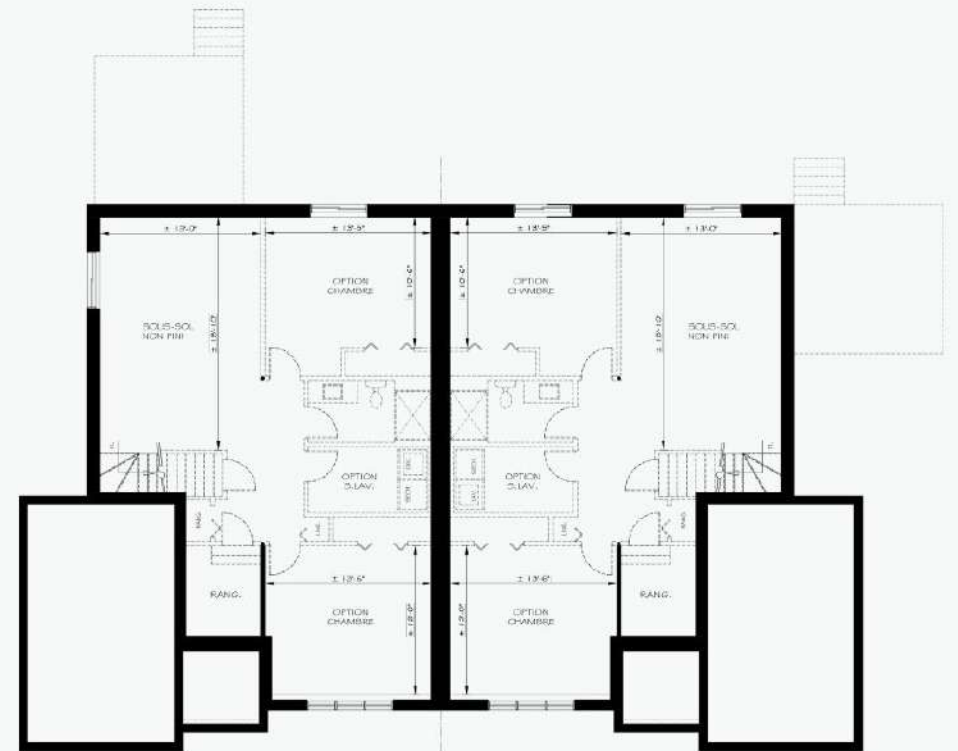
Groupe Marsan

| [grouppetrema.com](http://grouppetrema.com)



REZ- DE-CHAUSSÉE 1005 pi.ca

GARAGE 261 pi.ca



SOUS-SOL 1005 pi.ca

**NOTES**

Les superficies et dimensions sont approximatives - Le mobilier est à titre informatif seulement - La superficie indiquée est calculée à la face non-visible du gypse des murs mitoyens, corridors et extérieur