

MODÈLE
REVERDY

SUPERFICIE HABITABLE
1 611 PI²

LE QUARTIER
MONTMARTRE

LE CHARME EUROPÉEN À SAINT-JÉRÔME



TREMÄ

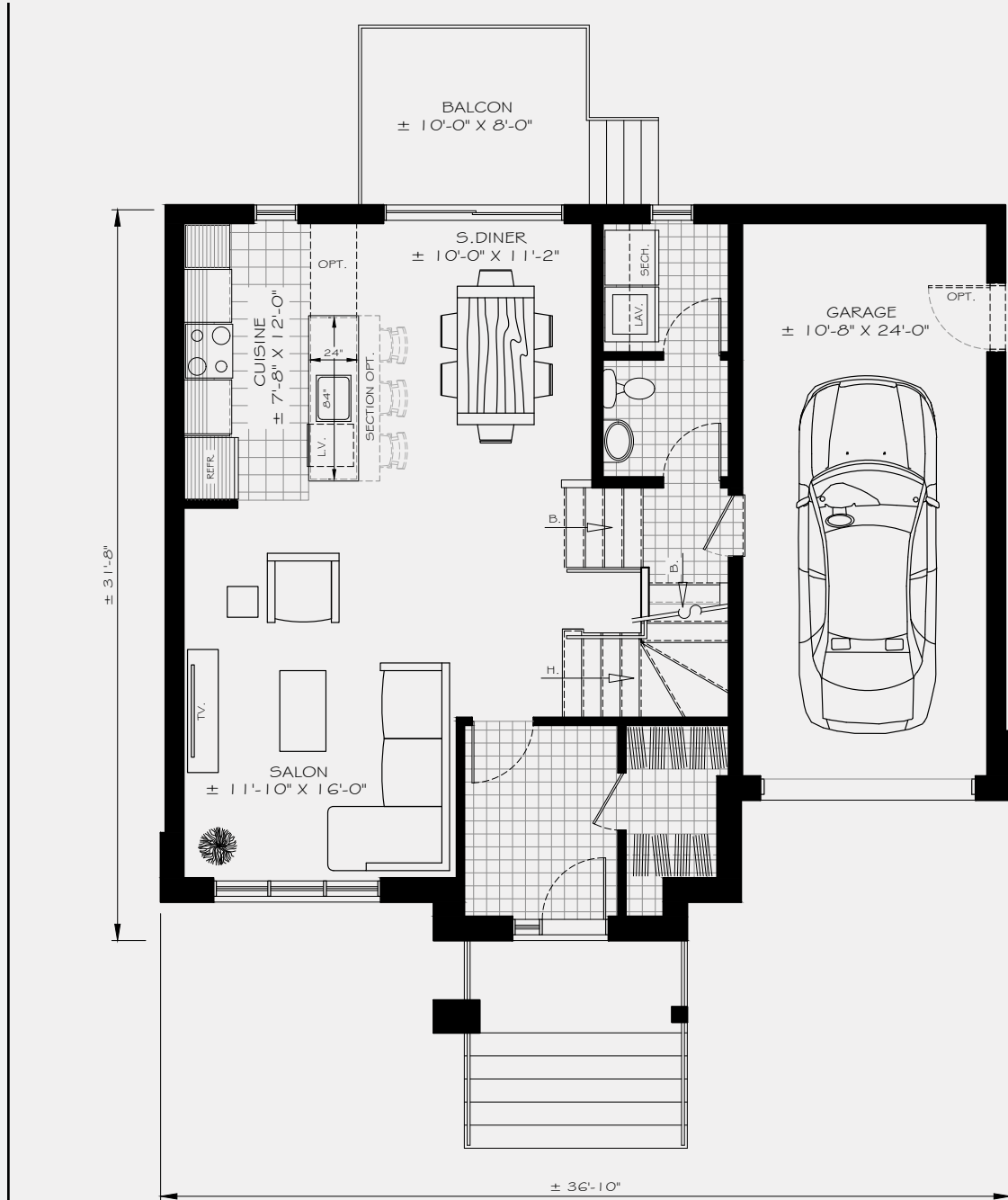
une fusion de



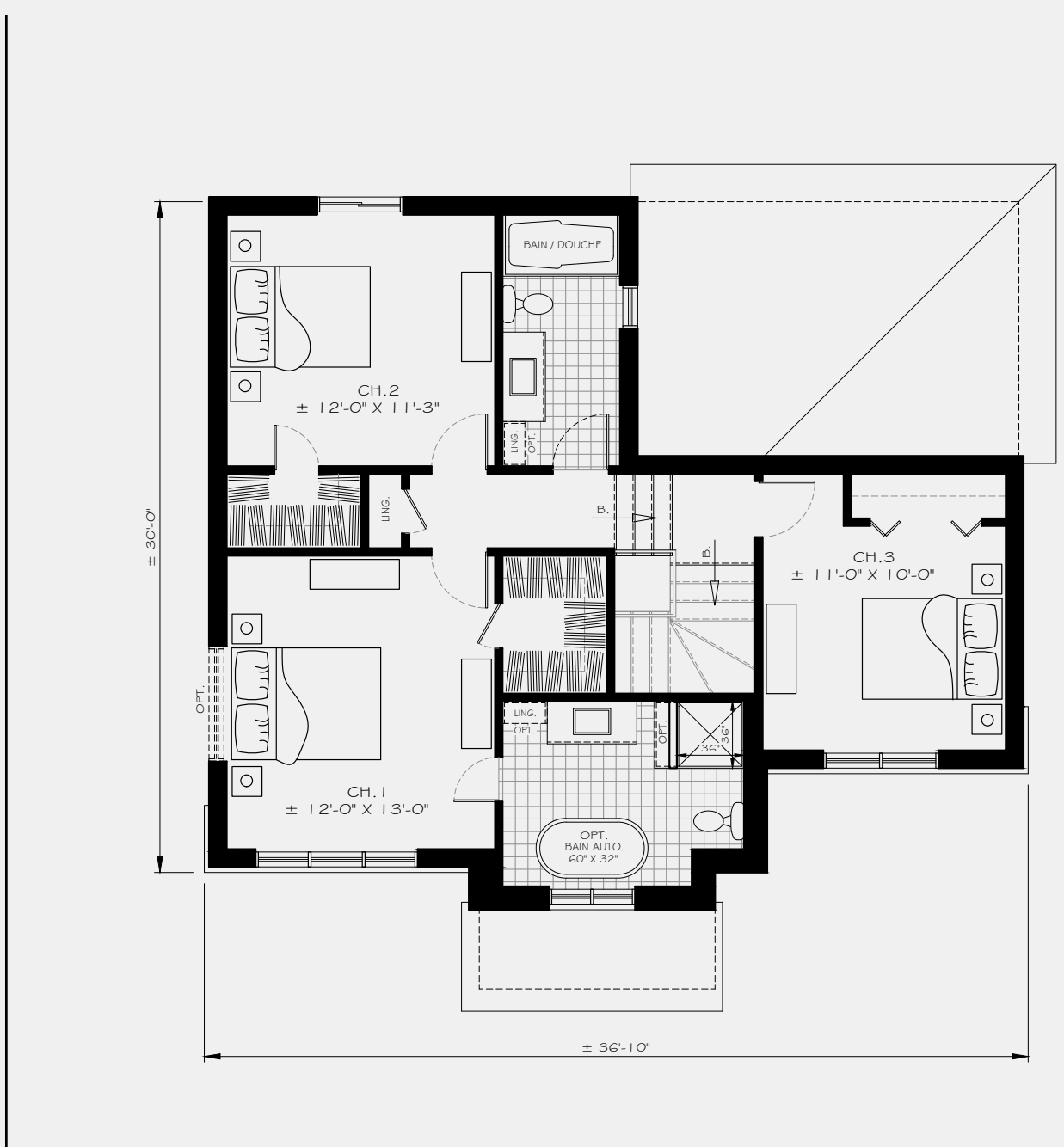
Groupe
Marsan

Voyer & Tremblay
GRUPE
IMMOBILIER

groupetrema.com



REZ-DE-CHAUSSÉE 760 PI.CA



ÉTAGE 851 PI.CA

MODÈLE REVERDY

**SUPERFICIE HABITABLE
1 611 PI²**

NOTES* Les superficies et dimensions sont approximatives et sujettes à changements sans préavis. Les superficies correspondent aux superficies brutes du bâtiment.. Images à titre indicatif seulement. Comptoir lunch et armoires de la salle de lavage en option