

MODÈLE  
**QUADREX G**

SUPERFICIE HABITABLE  
**1 658 PI<sup>2</sup>**

**LE QUARTIER  
MONTMARTRE**

LE CHARME EUROPÉEN À SAINT-JÉRÔME

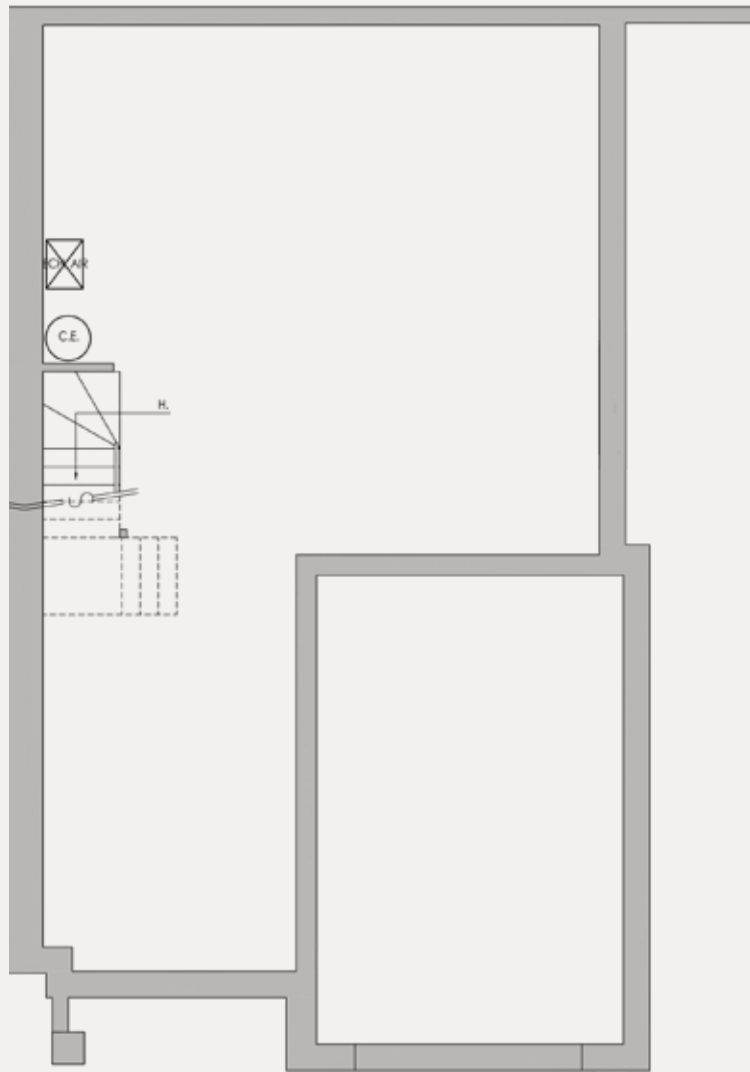


**TREMÄ**

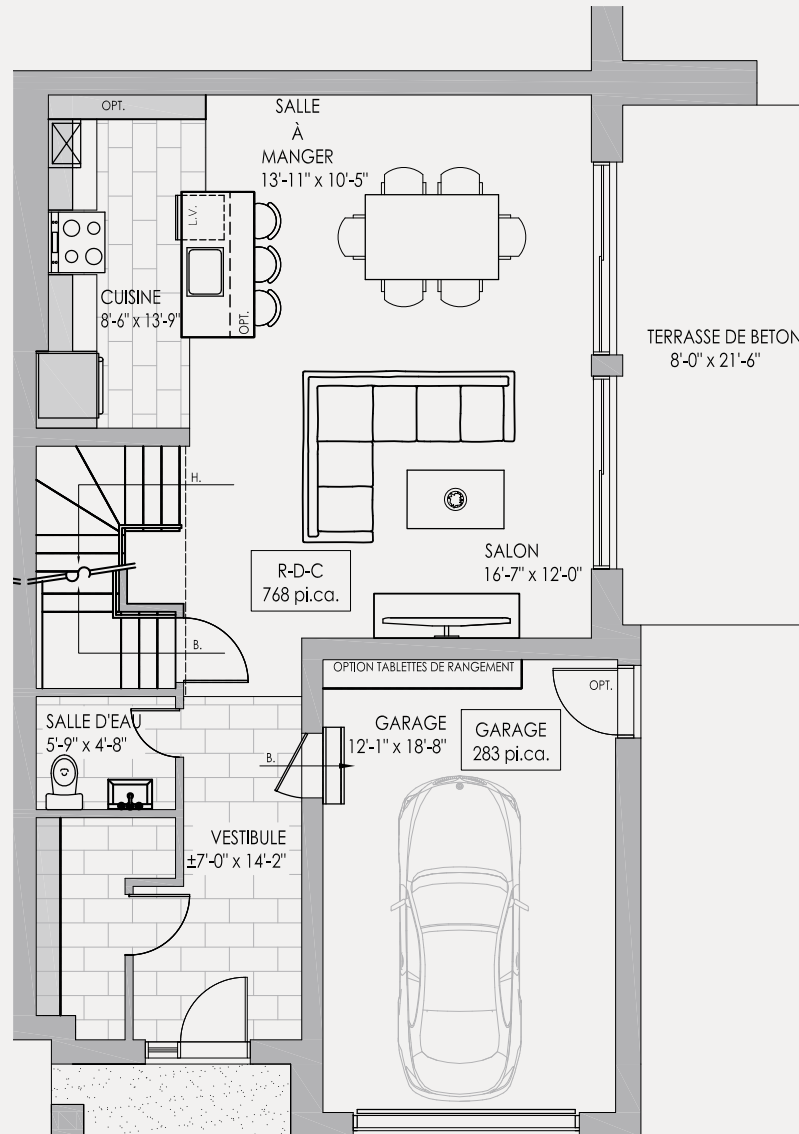
Groupe  
Marsan

Voyer & Tremblay  
GROUPE  
IMMOBILIER

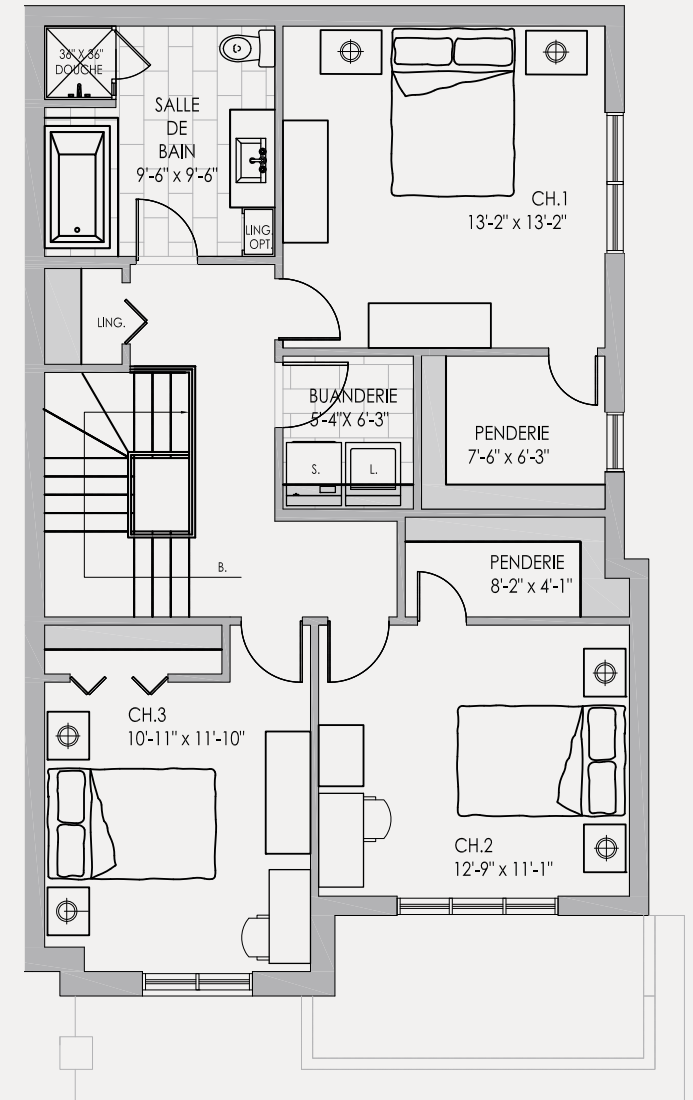
[groupetrema.com](http://groupetrema.com)



SOUS-SOL 674 PI. CA.



REZ-DE-CHAUSSÉE 768 PI.CA



ÉTAGE (3 CH.) 890 PI.CA

# MODÈLE QUADREX G

**SUPERFICIE HABITABLE**  
**1 658 PI<sup>2</sup>**

**NOTES\*** Les superficies et dimensions sont approximatives et sujettes à changements sans préavis. Les superficies correspondent aux superficies brutes du bâtiment.. Images à titre indicatif seulement. Comptoir lunch et armoires de la salle de lavage en option