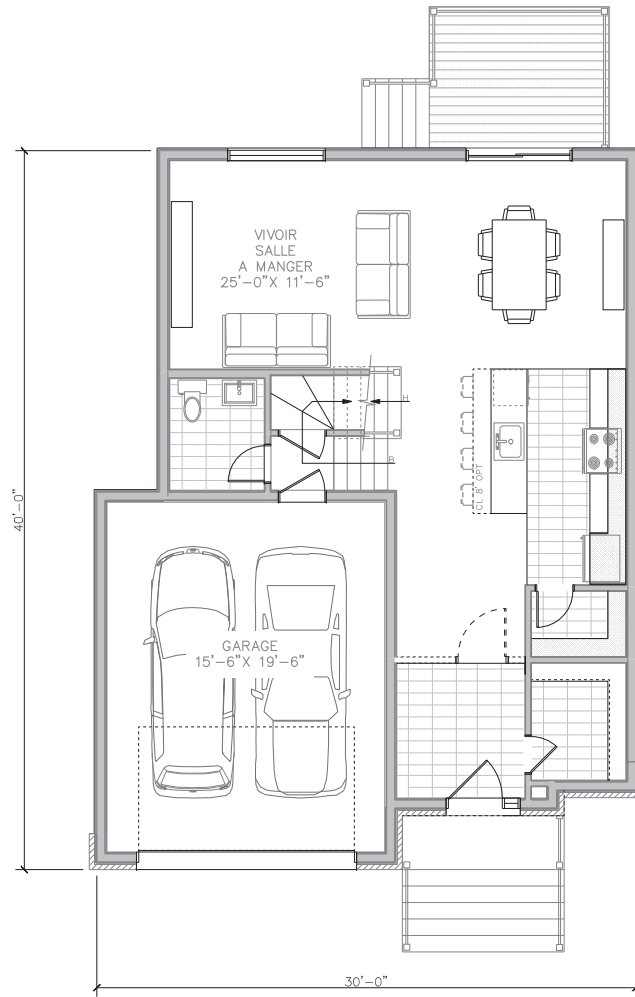




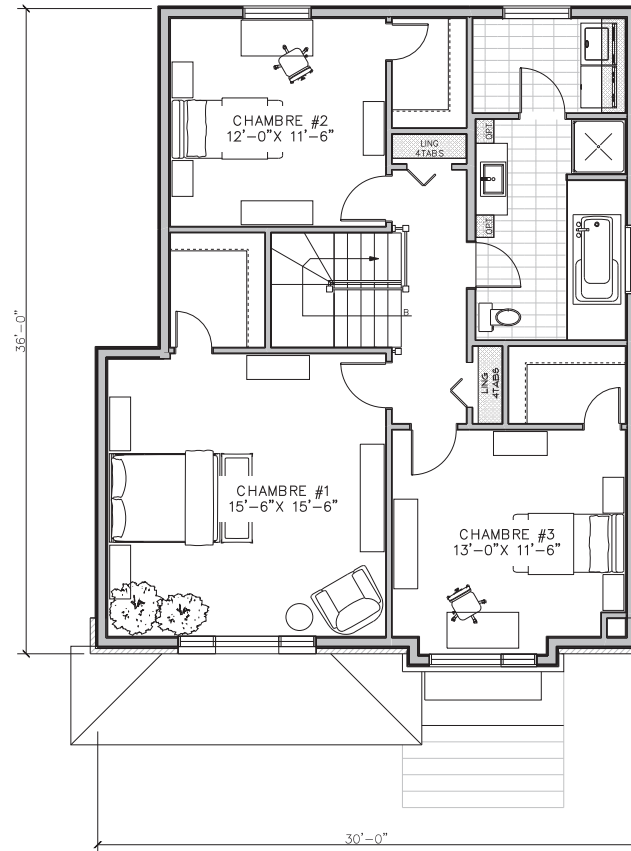
Dessin d'artiste, des différences peuvent survenir lors de la construction. Les dimensions et superficies sont approximatives et sujettes à des modifications sans préavis.



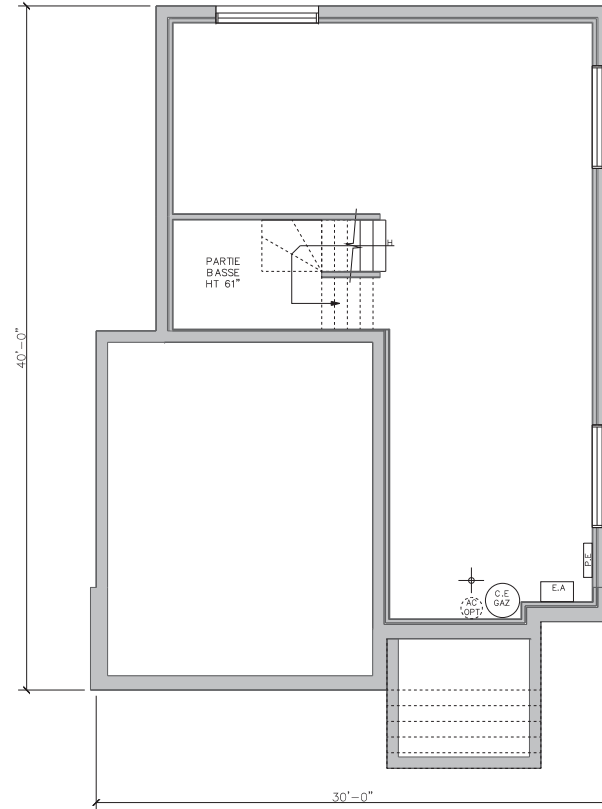
LE TILLEUL
40'-0" X 30'-0"



Sup. habitable: 747 pi.ca.
Sup. garage: 343 pi.ca.



Sup. habitable: 1018 pi.ca.



Notes:

Comptoir lunch en option
Armoires de la salle de lavage en option
Images à titre indicatif seulement

LE TILLEUL

Rez-de-chaussée.....747 pi.ca.
Étage.....1018 pi.ca.
Garage.....343 pi.ca.

Superficie habitable.....1765 pi.ca.