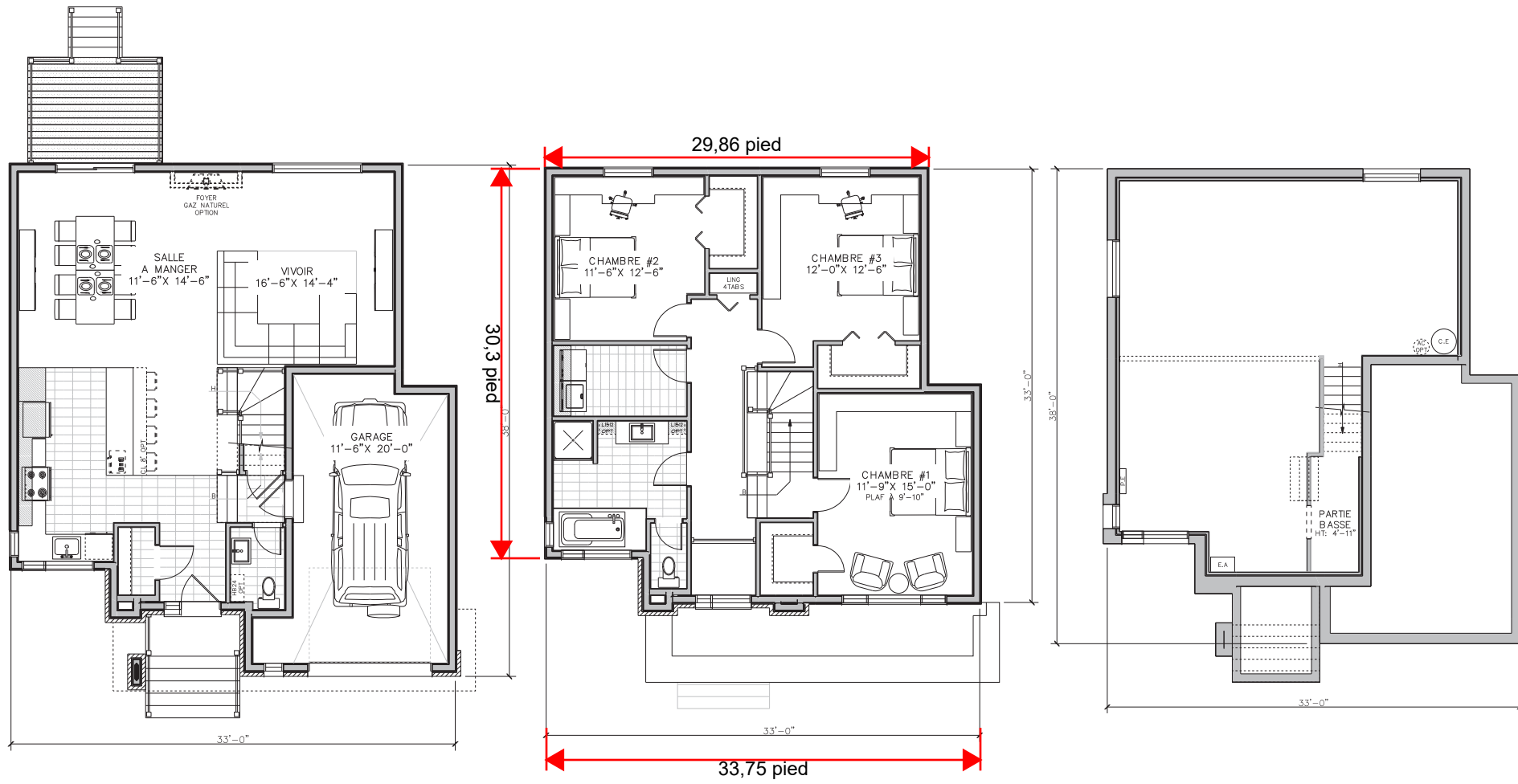




dessin d'artiste, des différences peuvent survenir lors de la construction. Les dimensions et superficies sont approximatives et sujettes à des modifications sans préavis.



LE MARRONNIER
33'-0" X 38'-0"



Sup. habitable: 792 pi.ca.
 Sup. garage: 293 pi.ca.

Sup. habitable: 1005 pi.ca.

Rez-de-Chaussée

Étage

Sous-sol

Notes:

Comptoir lunch en option
 Armoires de la salle de lavage en option
 Images à titre indicatif seulement

LE MARRONNIER

Rez-de-chaussée.....792 pi.ca.
 Étage.....1005 pi.ca.
 Garage.....293 pi.ca.

Superficie habitable.....1797 pi.ca.