

MODÈLE TECK

SUPERFICIE HABITABLE
2 246 PI²



TREMÄ

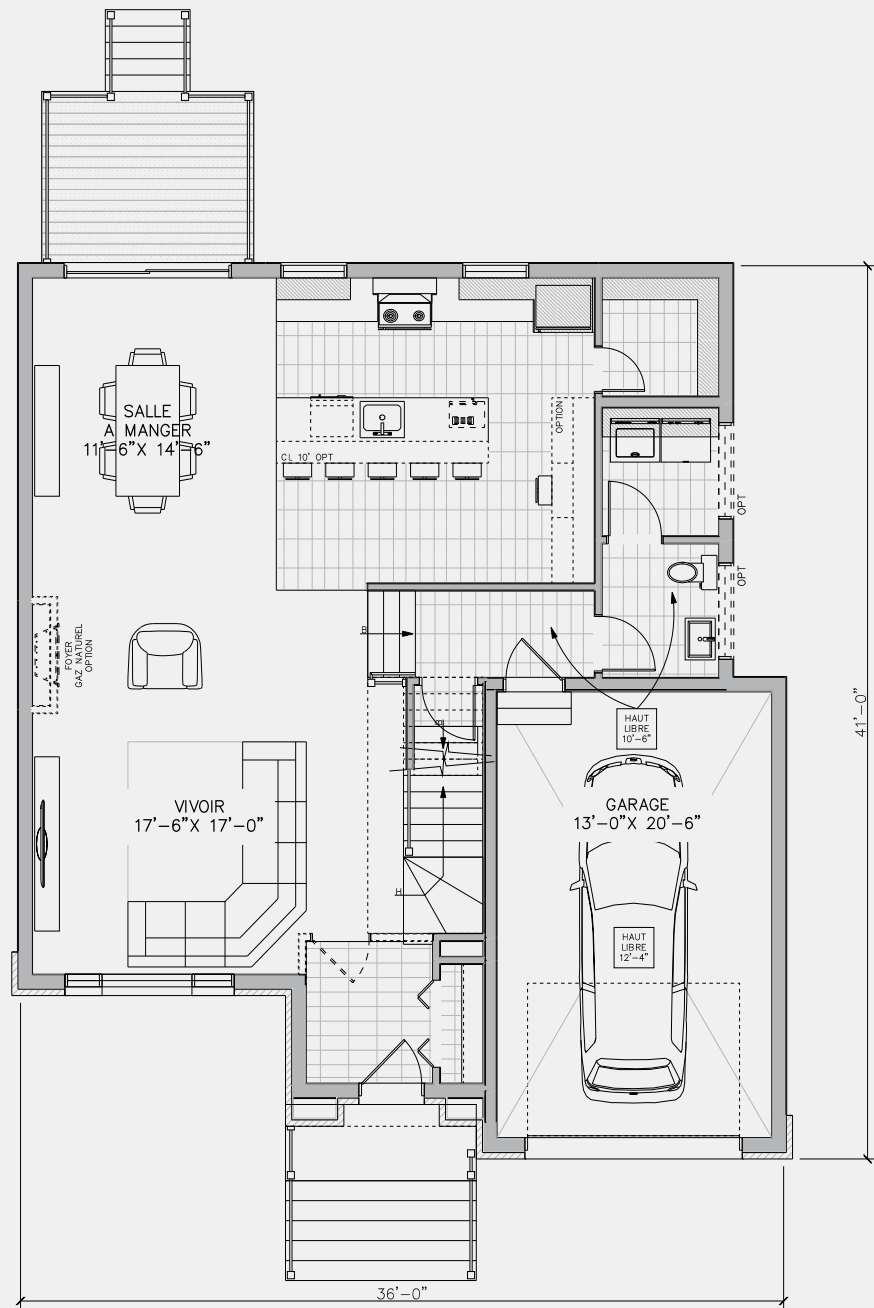
une fusion de



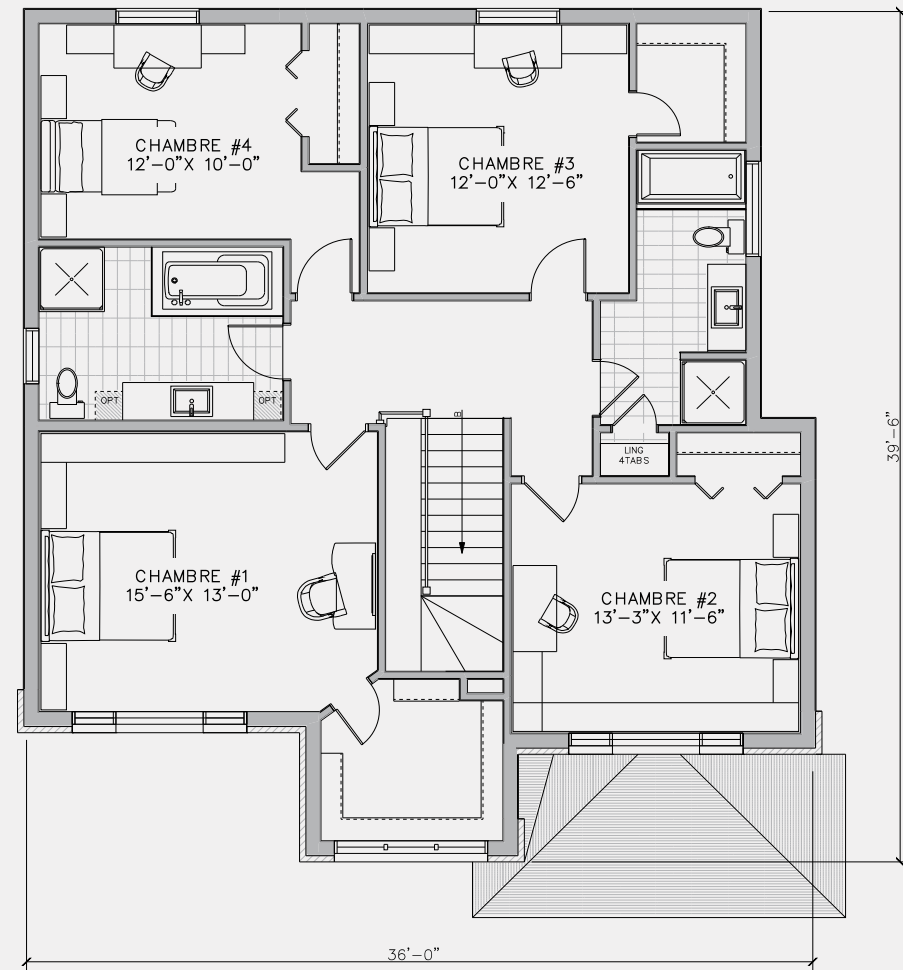
Groupe
Marsan

Voyer & Tremblay
GRUPE
IMMOBILIER

groupetrema.com



REZ-DE-CHAUSSÉE 1014 PI.CA



ÉTAGE 1232 PI.CA

**MODÈLE
TECK**

**SUPERFICIE HABITABLE
2 246 PI²**

NOTES* Les superficies et dimensions sont approximatives et sujettes à changements sans préavis. Les superficies correspondent aux superficies brutes du bâtiment. Comptoir lunch et armoires de la salle de lavage en option. Images à titre indicatif seulement.