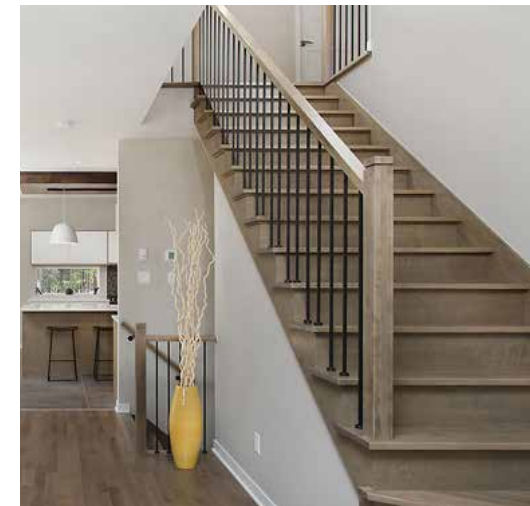


MODÈLE
HIBISCUS

SUPERFICIE HABITABLE
1 938 PI²



TRÉMÄ

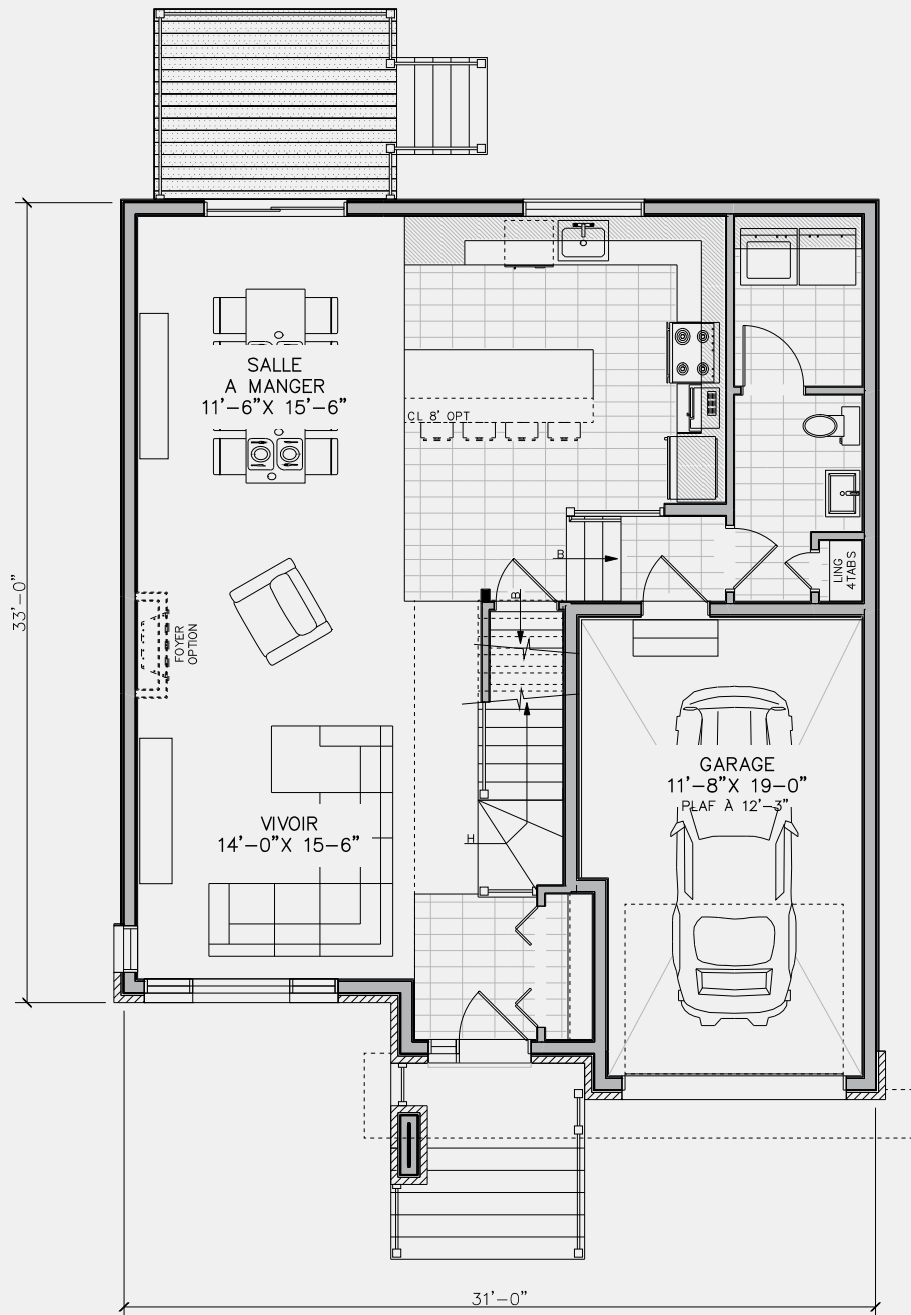
une fusion de



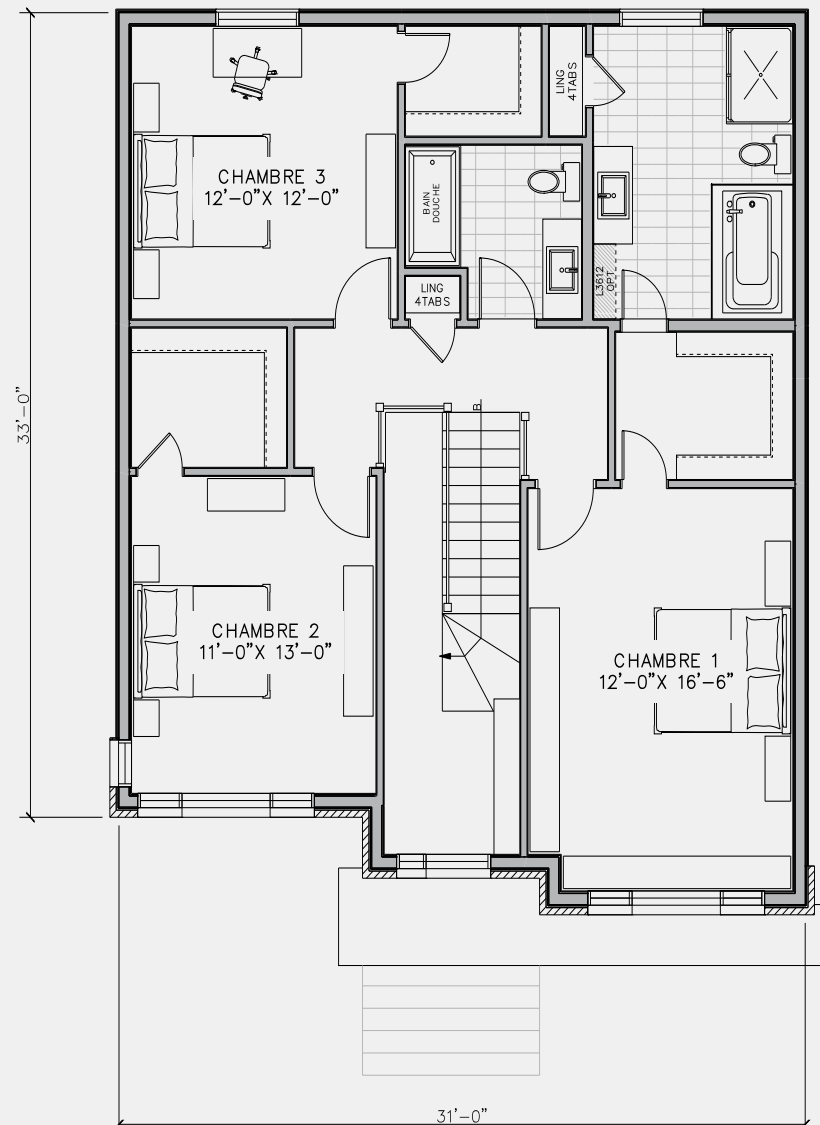
Groupe
Marsan

Voyer & Tremblay
GRUPE
IMMOBILIER

groupetrema.com



REZ-DE-CHAUSSÉE 847 PI.CA



ÉTAGE 1091 PI.CA

MODÈLE HIBISCUS

**SUPERFICIE HABITABLE
1 938 PI²**

NOTES* Les superficies et dimensions sont approximatives et sujettes à changements sans préavis. Les superficies correspondent aux superficies brutes du bâtiment. Comptoir lunch et armoires de la salle de lavage en option. Images à titre indicatif seulement.