

MODÈLE
FUSAIN

SUPERFICIE HABITABLE
2 188 PI²



TREMA

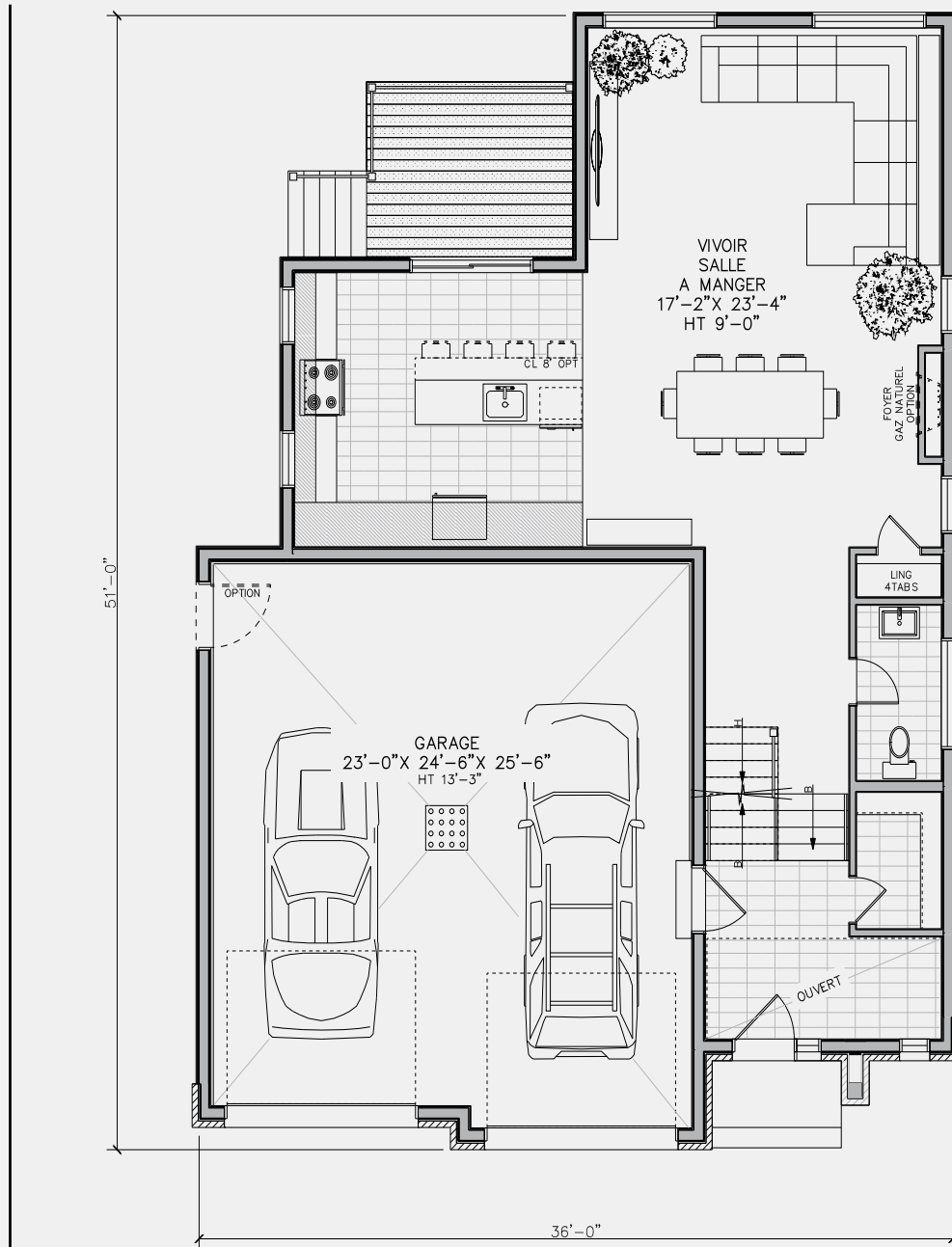
une fusion de



Groupe
Marsan

Voyer & Tremblay
GRUPE
IMMOBILIER

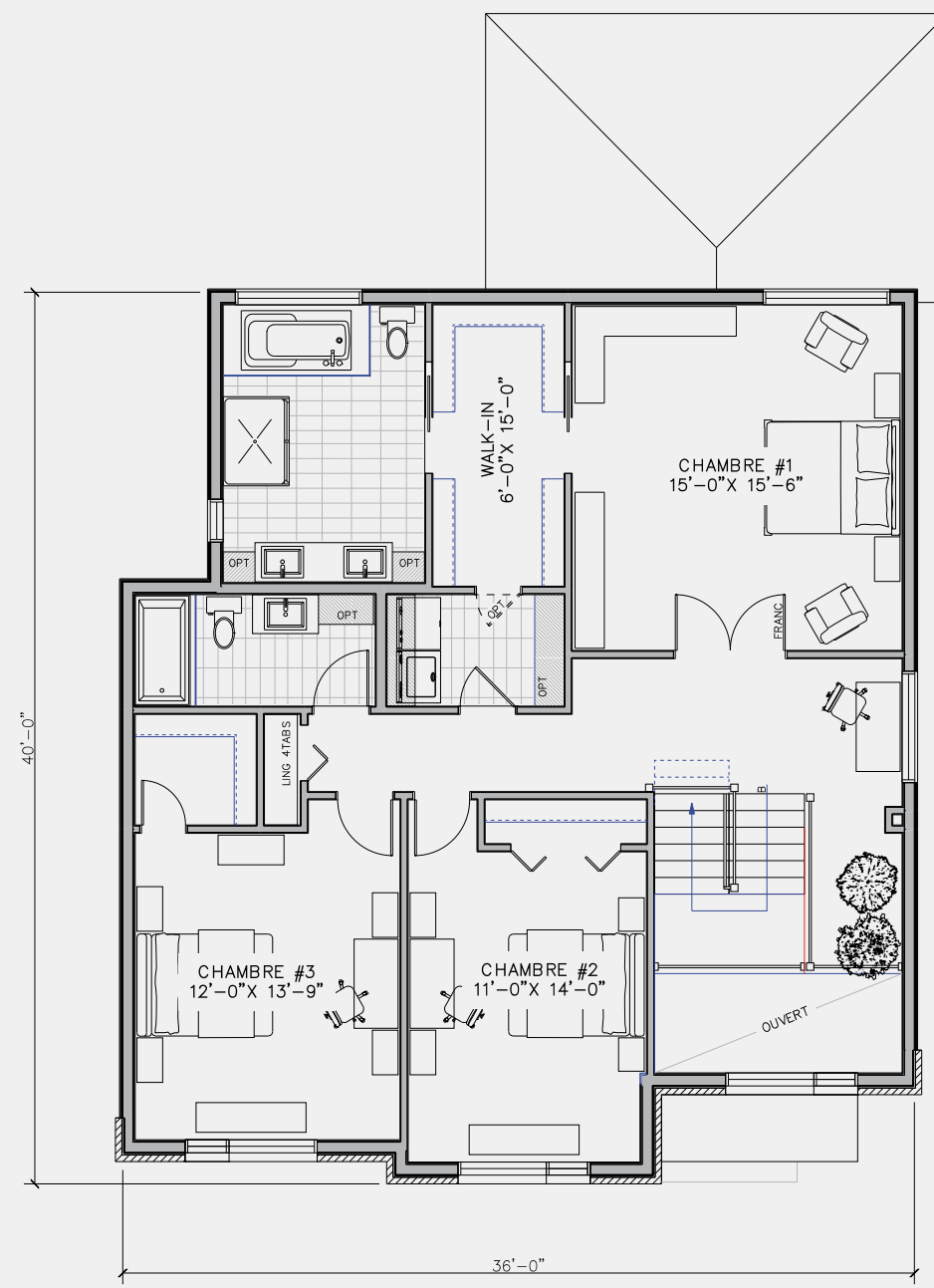
groupetrema.com



REZ-DE-CHAUSSÉE 878 PI.CA

MODÈLE FUSAIN

SUPERFICIE HABITABLE
2 188 PI²



ÉTAGE 1310 PI.CA

NOTES* Les superficies et dimensions sont approximatives et sujettes à changements sans préavis. Les superficies correspondent aux superficies brutes du bâtiment. Comptoir lunch et armoires de la salle de lavage en option. Images à titre indicatif seulement.