

MODÈLE
BALZAC

SUPERFICIE HABITABLE
1 665 PI²

LE QUARTIER
MONTMARTRE
LE CHARME EUROPÉEN À SAINT-JÉRÔME



TREMA

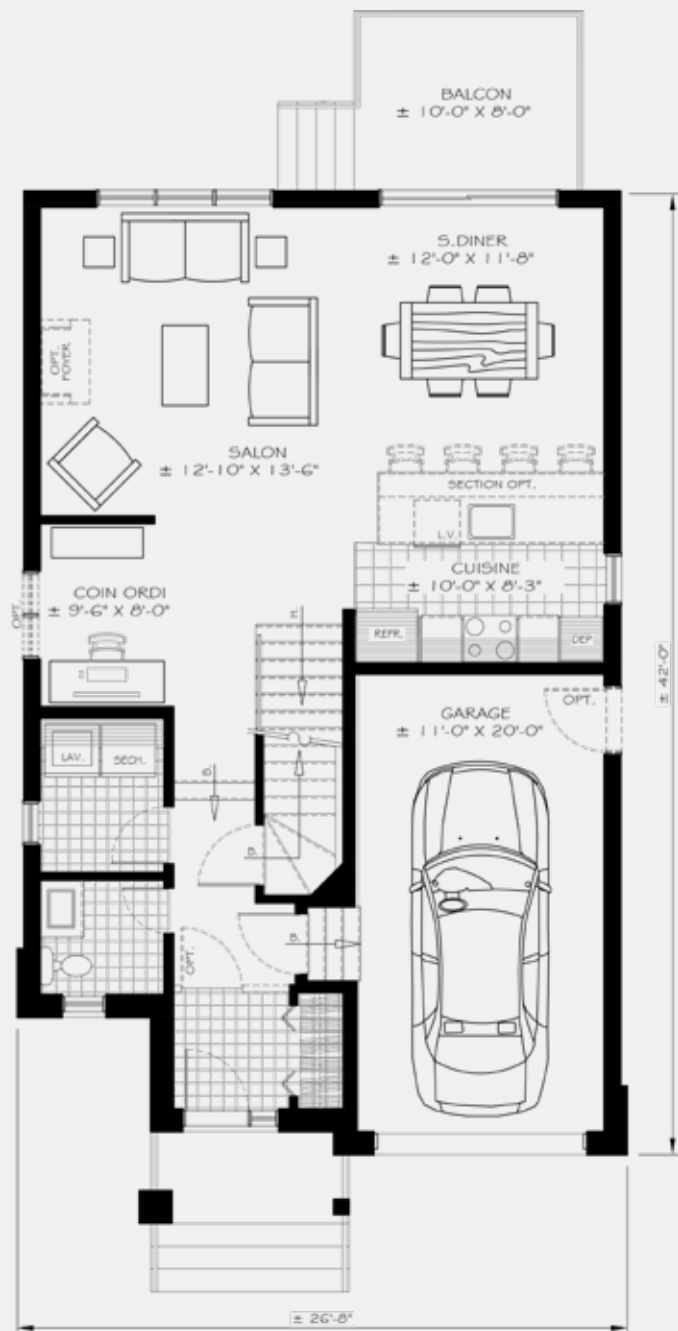
une fusion de



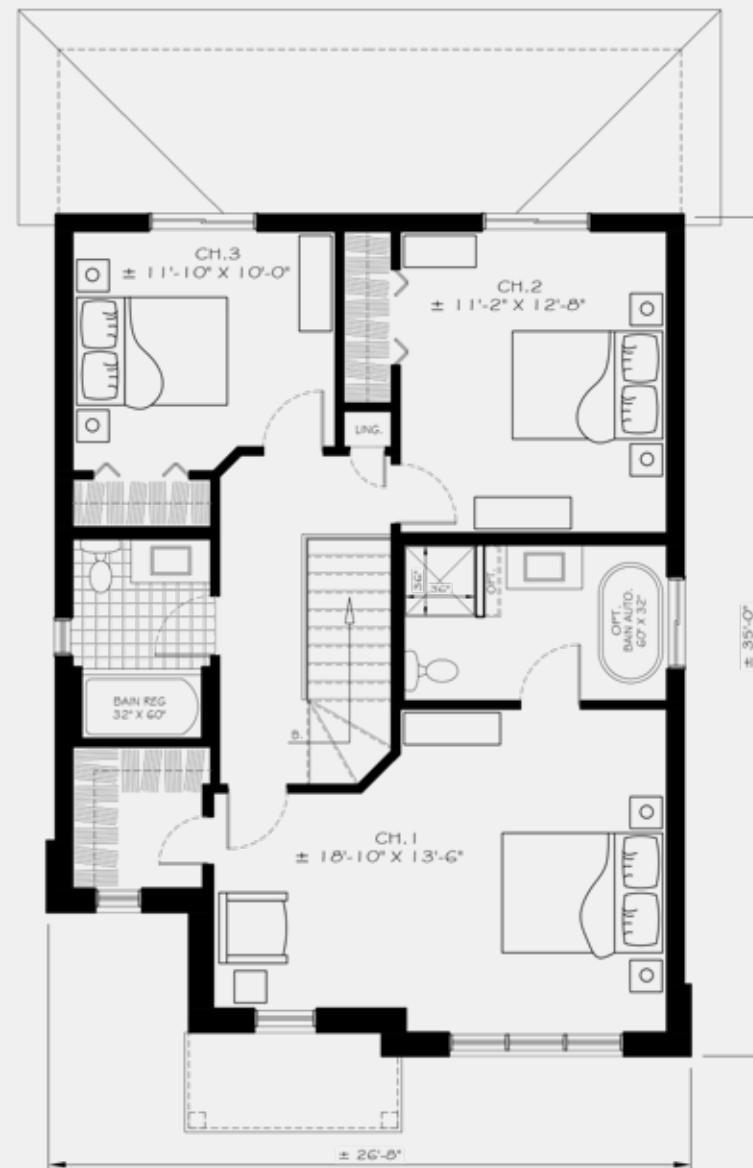
Groupe
Marsan

Voyer & Tremblay
GROUPE
IMMOBILIER

groupetrema.com



REZ-DE-CHAUSSÉE 797 PI.CA



ÉTAGE 868 PI.CA

MODÈLE BALZAC

**SUPERFICIE HABITABLE
1 665 PI²**

NOTES* Les superficies et dimensions sont approximatives et sujettes à changements sans préavis. Les superficies correspondent aux superficies brutes du bâtiment.. Images à titre indicatif seulement. Comptoir lunch et armoires de la salle de lavage en option